

**PRUEBA DE ACCESO Y ADMISIÓN A LA
UNIVERSIDAD**
CURSO 2017-2018

GEOLOGÍA

- Instrucciones:
- a) Duración: 1 hora y 30 minutos.
 - b) El alumno elegirá una de las dos opciones propuestas (A o B).
 - c) La puntuación está indicada en cada uno de los apartados.
 - d) Se permitirá el uso de calculadoras que no sean programables, gráficas ni con capacidad para almacenar o transmitir datos.

OPCIÓN A

TEMA (puntuación máxima: 3 puntos).

Glaciares. Tipos de glaciares. Formas de erosión y sedimentación glacial.

PREGUNTAS (puntuación máxima: 4 puntos; 0,8 puntos por cuestión).

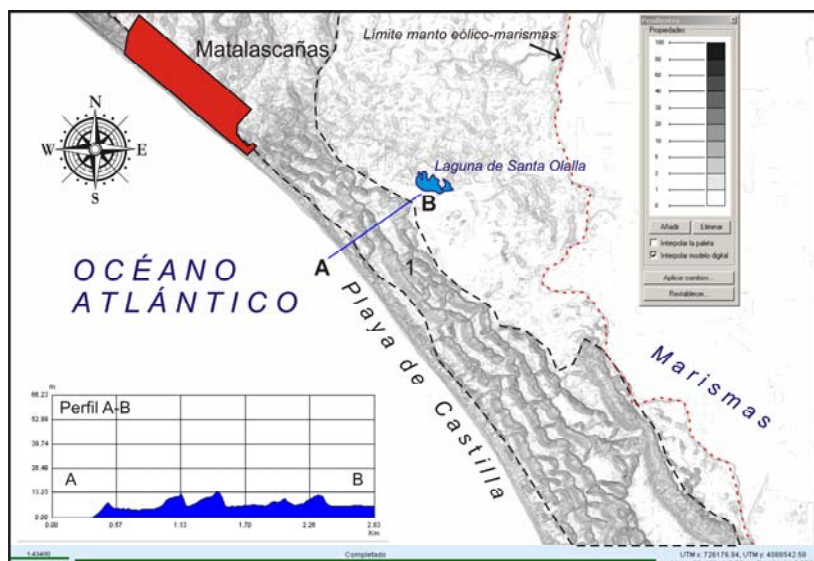
1. ¿Qué es un mineral?
2. Explique el concepto de falla normal.
3. ¿Cómo se denomina la parte de una superficie geológica plegada que tiene la mayor curvatura? ¿y la de menor curvatura?
4. Cite cuatro impactos ambientales derivados de la explotación de recursos minerales.
5. Defina los conceptos de mena y ganga.

PREGUNTA DE APLICACIÓN (puntuación máxima: 3 puntos; 1 punto por cuestión).

El mapa de pendientes de la figura corresponde a un sector del Parque Nacional de Doñana (Huelva), en el que afloran fundamentalmente las arenas del manto eólico de Doñana. Estas arenas forman un acuífero costero cuya descarga natural se produce hacia el mar, por evapotranspiración en las áreas en las que el nivel freático es más somero y hacia algunas lagunas, como la de Santa Olalla. Mediante pozos y sondeos, se producen extracciones de agua subterránea para el abastecimiento de Matalascañas y los cultivos de la zona.

Responda razonadamente a las siguientes cuestiones:

- a) ¿Qué consecuencias podría acarrear una explotación excesiva del acuífero?
- b) Observe el mapa de pendientes en el sector limitado por la línea de rayas (1), correspondiente a las arenas, y el perfil A-B. ¿Cómo se denominan esas formas? ¿Cómo se originan? ¿Cuál es la dirección del agente de transporte que las origina?
- c) Explique la relación genética entre la dinámica costera y el manto eólico de Doñana.



**PRUEBA DE ACCESO Y ADMISIÓN A LA
UNIVERSIDAD**
CURSO 2017-2018

GEOLOGÍA

- Instrucciones:
- a) Duración: 1 hora y 30 minutos.
 - b) El alumno elegirá una de las dos opciones propuestas (A o B).
 - c) La puntuación está indicada en cada uno de los apartados.
 - d) Se permitirá el uso de calculadoras que no sean programables, gráficas ni con capacidad para almacenar o transmitir datos.

OPCIÓN B

TEMA (puntuación máxima: 3 puntos).

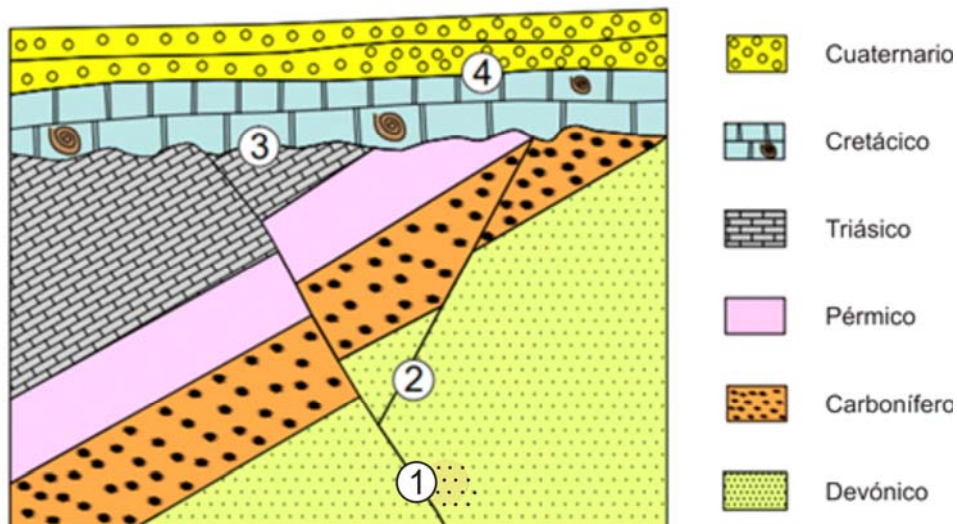
La Teoría de la Tectónica de Placas: placas litosféricas y tipo de límites (bordes).

PREGUNTAS (puntuación máxima: 4 puntos; 0,8 puntos por cuestión).

1. ¿Por qué afirmamos que el núcleo externo de la Tierra está fundido?
2. Según la clasificación químico-estructural, ¿a qué clase pertenecen los siguientes minerales?:
 - a) cuarzo
 - b) yeso
 - c) calcita
3. ¿Qué es el metamorfismo? Nombre los principales tipos de metamorfismo.
4. ¿Cómo se genera una plataforma de abrasión?
5. Enumere las diferentes formas de transporte en un cauce fluvial.

PREGUNTA DE APLICACIÓN (puntuación máxima: 3 puntos; 1 punto por cuestión).

Observe el siguiente corte geológico y responda razonadamente a las siguientes cuestiones:



- a) ¿Cómo se denominan los contactos geológicos identificados con los números 3 y 4? Explique qué procesos han podido originar dichos contactos.
- b) Establezca y razone el orden cronológico de los elementos señalados con los números 1, 2 y 3.
- c) Tipo, edad relativa y régimen de esfuerzos de las fallas que aparecen en el corte.